



J'INVESTIS
L'AVENIR!
DANS LA BANQUE & LA FINANCE



GUIDE PRATIQUE



IMMERSION DANS LES MÉTIERS DES SOCIÉTÉS FINANCIÈRES



ÉDITO

Les métiers des financements spécialisés soutiennent les particuliers et entreprises en leur apportant des solutions financières rapides et efficaces. Souvent méconnus, ces métiers recherchent des profils de spécialistes (droit bancaire et financier, droit fiscal et commercial, comptabilité, connaissance de l'organisation d'une entreprise, etc.), prêts à anticiper l'évolution et le changement de l'activité économique de notre pays. Car oui, c'est un domaine agile qui s'engage et s'adapte à nos enjeux sociétaux, environnementaux et numériques.

Le secteur est riche en opportunités de carrières et n'est pas réservé qu'aux professionnels de la finance ! Découvrez-les au fil des pages de ce guide.



AU CŒUR DE L'ÉCONOMIE RÉELLE

C'EST QUOI UNE SOCIÉTÉ FINANCIÈRE ?

Les sociétés financières regroupent les métiers de financement spécialisé en matière de crédit pour les particuliers et les entreprises ainsi que des services financiers et d'investissements

4 650

entreprises

40 000

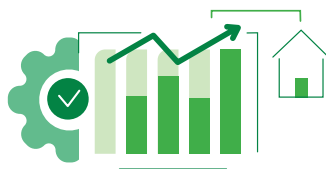
emplois

20%

environ des crédits
à l'économie réelle

+ 290 MILLIARDS

d'euros d'opérations
en cours



DES ACTIONS PRIMORDIALES POUR NOTRE QUOTIDIEN

FINANCER

SOUTENIR

PROTÉGER

CONSEILLER

ASSURER

CHLOË
25 ANS

Conseillère clientèle particulier sur site

« Mon rêve, c'est de devenir chargée de marketing et de gérer des produits financiers. Ce qui est bien dans le secteur de la finance, c'est qu'on a vraiment plein de possibilités d'évolution et des formations en interne pour nous accompagner. »

ELLE L'A DIT

LE SECTEUR EN CHIFFRES



61%

**des salariés
sont des femmes**



45%

**des salariés
ont moins de 41 ans**



60%

**des salariés
des entreprises
sont cadres**



+1,5%

**d'évolution de l'emploi
en 2022**



5,5%

**des collaborateurs
sont en alternance**

IL L'A DIT

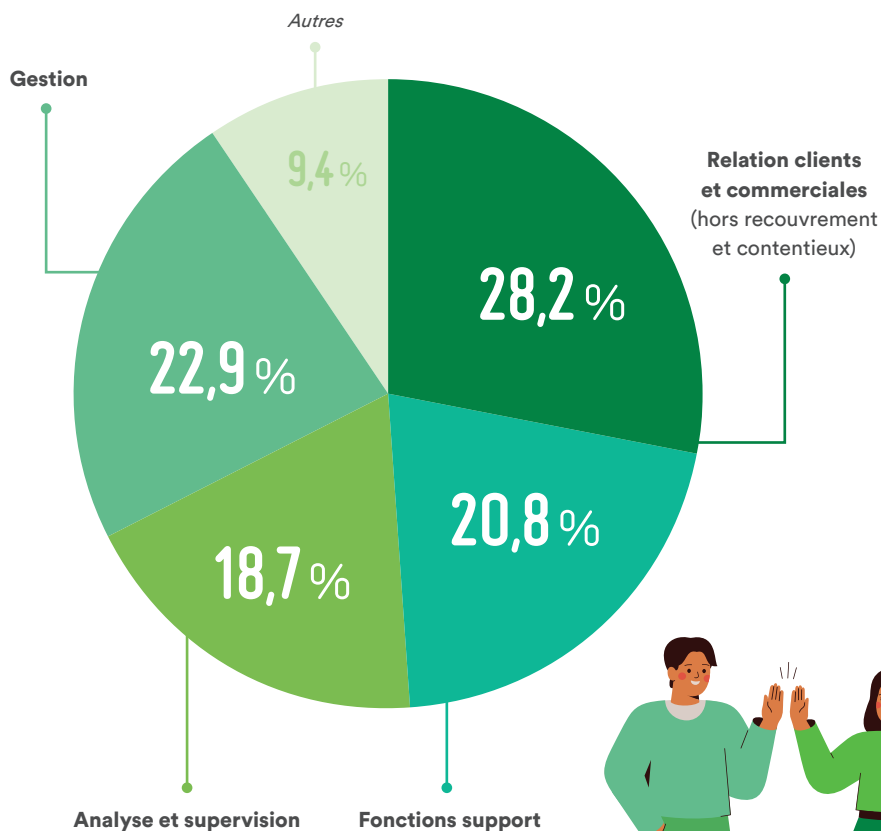


THÉO
21 ANS

Analyste financier en alternance

« Banquiers, experts-comptables, clients, prospects, collaborateurs... j'échange avec de nombreux interlocuteurs. Pour moi, pour faire ce métier, il faut être curieux et aimer le contact humain. »

DES MÉTIERS POUR TOUS LES GOÛTS !



QUELQUES IDÉES DE PARCOURS

BTS NÉGOCIATION ET DIGITALISATION DE LA RELATION CLIENT

BTS GESTION DE LA PME

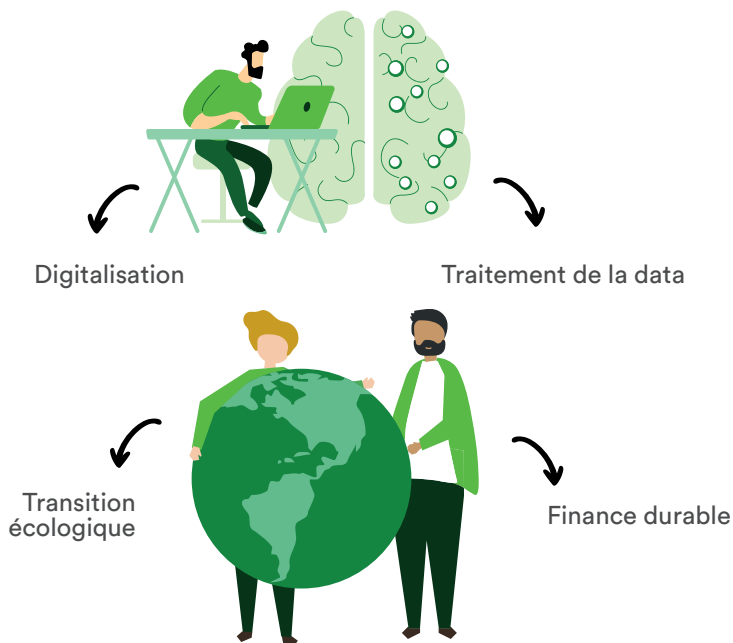
BTS BANQUE - CONSEILLER DE CLIENTÈLE

MASTER MONNAIE BANQUE FINANCE ASSURANCE

MASTER FINANCE

LA FINANCE, OUI... MAIS PAS QUE !

Les activités de la branche des sociétés financières sont en pleine mutation.



QUELLES SONT LES GRANDES SPÉCIALITÉS DU SECTEUR ?

1.

Crédit à la consommation

Financer les projets des ménages.
Permettre à un particulier d'obtenir un financement pour l'achat d'un bien ou d'un service moyennant le versement d'intérêts et le remboursement dans un temps donné.

2.

Crédit-bail immobilier

Souscrire un contrat de location de locaux avec possibilité d'achat.

3.

Caution financière

Fournir une garantie financière solide à ses partenaires. En cas de défaillance, le garant se substitue au souscripteur de la caution.

4.

Affacturation

Changer ses factures en trésorerie : grâce au transfert des créances clients à une société d'affacturation.

DÉCOUVREZ QUELQUES MÉTIERS

RELATION CLIENT & DÉVELOPPEMENT COMMERCIAL .8

CHARGÉ(E) D'AFFAIRES p.8

CONSEILLER(ÈRE) CLIENTÈLE ENTREPRISES
ET PROFESSIONNELS p.10

TRAITEMENT & SUPERVISION .12

CONTRÔLEUR(EUSE) PERMANENT(E) p.12

ANALYSTE FINANCIER(ÈRE) p.14

ANALYSTE CRÉDITS PARTICULIERS p.16

FONCTIONS SUPPORT .18

DATA ANALYST / SCIENTIST p.18

RESPONSABLE DE LA COLLECTE DES DONNÉES p.20

CHARGÉ(E) / RESPONSABLE DE LA SÉCURITÉ
DU SI (SYSTÈME D'INFORMATION) p.22

DIRECTION .24

DIRECTEUR(RICE) p.24

GESTIONNAIRE ADMINISTRATIF(VE) p.26



DÉCOUVREZ PLUS DE MÉTIERS

CHARGÉ(E) D'AFFAIRES



Il / Elle gère et développe un portefeuille de clients.



DOMAINE D'ACTIVITÉ
Financements spécialisés



EMPLOIS RATTACHÉS
Responsable d'affaires,
Ingénieur(e) commercial(e), Chargé(e)
d'affaires en financement de projet,
Chargé(e) du développement commercial

QU'EST-CE QU'UN(E) CHARGÉ(E) D'AFFAIRES ?

Il / Elle prend en charge des responsabilités liées à la **gestion des clients**, des **contrats** et des **projets**, dans une logique de croissance. À l'écoute des clients, il / elle analyse leur situation financière, propose des **produits et services adaptés** à leurs besoins et leur environnement et **suit les opérations financières** qui en découlent. Il / Elle participe également à la **conquête** de nouveaux clients.

QUE FAIT UN(E) CHARGÉ(E) D'AFFAIRES ?

- **GÉRER le portefeuille clients** et l'optimiser.
- **MONTER des dossiers** de financement ou d'investissement.
- **NÉGOCIER des contrats**.
- **SUIVRE les objectifs fixés** via des reportings quantitatifs ou qualitatifs sur l'activité du portefeuille.
- **METTRE EN ŒUVRE un plan d'action** commercial et prospecter de nouveaux clients.
- **FORMER les équipes** terrain sur l'approche financière, comptable et fiscale à appliquer.
- **ASSURER la communication** avec les autres lignes métiers.

COMPÉTENCES

Maîtrise des techniques de financement et d'analyse financière

Maîtrise des techniques de ventes et de prospection

Gestion de projet

Éthique et déontologie

Animation de réunion

Expression orale

Négociation



QUALITÉS

- Sens de l'écoute et de la communication
- Relations humaines et sens commercial
- Esprit d'analyse et de résolution de problèmes
- Organisation, hiérarchisation et priorisation
- Capacité à gérer la pression et les délais
- Capacité d'adaptation
- Goût du résultat



FORMATIONS & PRÉ-REQUIS

De bac +2 à bac +5 : BTS, DUT, licence, master, diplôme d'école de commerce ou d'ingénieurs dans les domaines du commerce, commerce international, relation client, gestion, management ou management commercial.



ÉVOLUTIONS POSSIBLES

- Chargé(e) d'affaires PME
- Directeur(rice) commercial(e)
- Chargé(e) de développement partenaires
- Conseiller(ère) clientèle entreprises
- Analyste des risques de crédit entreprises
- Chargé(e) d'études de risques



CONSEILLER(ÈRE) CLIENTÈLE ENTREPRISES ET PROFESSIONNELS



Il/Elle offre des services de conseil et de gestion financière aux entreprises et professionnels.



DOMAINE D'ACTIVITÉ
Financements spécialisés



EMPLOIS RATTACHÉS
Assistant(e) de clientèle, Chargé(e) de clientèle comptes professionnels, Gestionnaire de portefeuille, Gestionnaire commercial, Responsable relation clientèle

QU'EST-CE QU'UN(E) CONSEILLER(ÈRE) CLIENTÈLE ENTREPRISES ET PROFESSIONNELS ?

À l'écoute des besoins financiers de ses clients, il/elle les conseille en leur **proposant des solutions financières adaptées** à leur situation et environnement. Il/elle les accompagne tout au long de leurs projets et tisse ainsi avec eux **des relations solides** ! Maîtrisant le risque et optimisant la rentabilité de la relation, il/elle assure **la fidélisation** d'un portefeuille de clients en utilisant les outils CRM à sa disposition.

QUE FAIT UN(E) CONSEILLER(ÈRE) CLIENTÈLE ENTREPRISES ET PROFESSIONNELS ?

- **ANALYSER ET TRAITER** les demandes et réclamations clients.
- **MONTER des dossiers** de financement et d'investissement.
- **ASSURER le suivi** des projets, du devis à la facture, en veillant à alimenter le logiciel CRM.
- **RÉALISER des reportings** quantitatifs et qualitatifs sur l'activité du portefeuille (KPI, évolutions...).
- **GÉRER les risques** liés aux contrats en cherchant toujours à les minimiser.
- **ASSURER la communication** en interne avec les métiers et en externe pour la promotion de l'entreprise.

COMPÉTENCES

Identification des opportunités commerciales et concrétisation

Gestion administrative dans le respect des procédures légales

Éthique et déontologie (lutte contre le blanchiment d'argent et le financement du terrorisme)

Connaissance du marché et adaptation à ses évolutions

Maîtrise des outils numériques (dont CRM)

Expression orale et écrite



QUALITÉS

- Écoute active
- Organisation et priorisation
- Relations humaines et sens commercial
- Capacité à susciter l'engagement
- Esprit d'analyse et de synthèse



FORMATIONS & PRÉ-REQUIS

Bac +2 / +3 : BTS, DUT ou licence dans les domaines du commercial, bancaire, finance ou gestion d'entreprise.

Bac +5 : master, diplôme d'école de commerce ou d'ingénieurs dans les domaines de la finance ou gestion d'entreprise.



ÉVOLUTIONS POSSIBLES

- Conseiller(ère) clientèle PME
- Conseiller(ère) clientèle Grands Comptes
- Directeur(rice) de clientèle
- Chargé(e) d'affaires



CONTRÔLEUR(EUSE) PERMANENT(E)



Il/Elle contribue à la maîtrise des risques.



DOMAINE D'ACTIVITÉ
Financements spécialisés



EMPLOIS RATTACHÉS
Analyste conformité, Chargé(e) de conformité, Chargé(e) de conformité spécialiste des réglementations, Compliance officer

QU'EST-CE QU'UN(E) CONTRÔLEUR(EUSE) PERMANENT(E) ?

Par son **suivi** et son **contrôle**, il/elle repère, analyse et **évalue les risques** liés au respect de la réglementation bancaire et des procédures internes. Informant et formant les salariés, il/elle met en place des **plans d'amélioration** et élabore des **outils de mesure** pour prévoir ces risques.

QUE FAIT UN(E) CONTRÔLEUR(EUSE) PERMANENT(E) ?

- **RÉALISER une cartographie** des risques.
- **CONSEILLER les instances de gouvernance** et participer à l'animation des comités.
- **ASSURER le suivi des contrôles** mis en place et des procédures de traitement des opérations bancaires.
- **COLLECTER les incidents** liés aux risques.
- **PROPOSER des recommandations** pour améliorer les procédures.
- **RECOMMANDER des formations** aux salariés pour les sensibiliser aux problématiques.
- **COORDONNER l'identification des risques** avec le département RH pour trouver des plans d'accompagnement pertinents.

COMPÉTENCES

Adaptation des dispositifs relatifs à la gestion des risques et capacité d'alerte

Contrôle, détection d'anomalies et suivi qualité

Maîtrise de la réglementation / législation

Expression écrite et orale

Maîtrise des outils numériques

Transmission, pédagogie



QUALITÉS

- Organisation, hiérarchisation et priorisation
- Esprit d'analyse et de synthèse
- Écoute active
- Rigueur et méthode
- Capacité d'adaptation



FORMATIONS & PRÉ-REQUIS

Bac +5 : master, diplôme d'école de commerce, d'ingénieurs ou d'Institut d'Études Politiques, dans les domaines de sécurité financière et conformité, droit, gestion des risques financiers, lutte contre la criminalité financière, contrôle des risques bancaires ou ingénierie financière.



ÉVOLUTIONS POSSIBLES

- Chargé(e) de la conformité
- Responsable de la conformité
- Responsable du contrôle permanent
- Contrôleur(euse) périodique
- Inspecteur(rice)



ANALYSTE FINANCIER(ÈRE)



Il/Elle évalue la situation d'une entreprise, d'un actif ou d'un secteur.



DOMAINE D'ACTIVITÉ
Financements spécialisés



EMPLOIS RATTACHÉS
Chargé(e) d'études financières,
Économiste financier(ère),
Gestionnaire financier(ère),
Analyste ESG

QU'EST-CE QU'UN(E) ANALYSTE FINANCIER(ÈRE) ?

En se basant sur différents indicateurs et modèles financiers, il/elle **anticipe les évolutions** à venir et **assure la profitabilité** de l'activité en recommandant les **montages financiers** les plus pertinents.

QUE FAIT UN(E) ANALYSTE FINANCIER(ÈRE) ?

- **DÉFINIR la problématique** et le cadre de l'analyse.
- **COLLECTER les informations, publications et documents** pertinents sur l'entreprise, l'actif ou le secteur.
- **ANALYSER les informations financières** et extra-financières préalablement collectées.
- **CONSTRUIRE un modèle de projection financière** pour valoriser l'entreprise (ou l'actif).
- **PROPOSER un plan d'action** basé sur des recommandations précises concernant l'achat ou la vente de titres et/ou de placements.

COMPÉTENCES

Maîtrise des règles et techniques de la comptabilité générale et de la finance de marché

Connaissance de l'environnement économique de son marché

Maîtrise de l'anglais professionnel

Maîtrise des outils numériques

Expression écrite et orale



QUALITÉS

- Écoute active
- Esprit d'équipe
- Capacité d'adaptation
- Esprit d'analyse et de synthèse d'un grand nombre de données
- Rigueur et méthode



FORMATIONS & PRÉ-REQUIS

Bac +5 / +6 : diplôme d'école de commerce, d'ingénieurs, d'Instituts d'Études Politiques, master en finance ou master professionnel et spécialisé dans les domaines de la finance, économie, mathématiques appliquées ou ingénierie financière.

Certifications telles que SFAF (Société française des analystes financiers), CFA (Chartered Financial Analyst), CAIA (Chartered Alternative Investment Analyst)...



ÉVOLUTIONS POSSIBLES

- Gestionnaire de portefeuille
- Responsable d'équipe d'analystes
- Sales
- Ingénieur(e) financier(ère)
- Directeur(rice) financier(ère)
- Directeur(rice) de la communication financière



ANALYSTE CRÉDIT PARTICULIER



Il/Elle étudie la faisabilité de l'octroi de crédit à ses clients (particuliers).



DOMAINE D'ACTIVITÉ
Financements spécialisés



EMPLOIS RATTACHÉS
Chargé(e) d'analyste de crédit,
Analyste crédit immobilier,
Analyste risque de crédit,
Conseiller(ère) acceptation,
Responsable engagements

QU'EST-CE QU'UN(E) ANALYSTE DE CRÉDIT PARTICULIER ?

Il/Elle analyse la **situation financière** de ses clients et vérifie la **conformité** de leurs dossiers.
Il/Elle rédige ou attribut alors une **note de crédit**.

QUE FAIT UN(E) ANALYSTE DE CRÉDIT PARTICULIER ?

- **GÉRER ET VÉRIFIER les dossiers** de crédits entrants.
- **ÉTUDIER la situation financière** et la solvabilité du client.
- **DÉCIDER ET JUSTIFIER l'octroi** du crédit (montant, taux d'intérêts, solutions).
- **CONTRÔLER le risque** et son évolution.
- **SUIVRE les reportings** des dossiers d'octroi.
- **LUTTER contre les tentatives** de fraude.
- **EFFECTUER une veille** juridique et réglementaire.
- **AMÉLIORER les processus** en place ou en développement.

COMPÉTENCES

Connaissance de l'environnement économique de son marché

Maîtrise des techniques de financement et d'analyse financière

Maîtrise des outils numériques

Relations commerciales

Expression orale et écrite

Transmission, pédagogie

Éthique et déontologie



QUALITÉS

- Sens de l'écoute et de la communication
- Capacité à développer de nouvelles compétences
- Capacité d'adaptation
- Esprit d'analyse et de synthèse
- Rigueur et méthode



FORMATIONS & PRÉ-REQUIS

Bac +5 / +6 : diplôme d'école de commerce, d'ingénieurs, d'Institut d'Études Politiques, de CESB, ITB ou master dans les domaines de la finance, ingénierie financière ou économie.



ÉVOLUTIONS POSSIBLES

- Responsable du service risque et engagement
- Analyste crédit entreprises et professionnels
- Attaché(e) à la direction des risques
- Conseiller(ère) clientèle particulier sur site et à distance



DATA ANALYST / SCIENTIST



Il / Elle analyse et interprète un ensemble de données.



DOMAINE D'ACTIVITÉ
Financements spécialisés



EMPLOIS RATTACHÉS
Data Analyst, Data Scientist,
Consultant(e) Data

QU'EST-CE QU'UN(E) DATA ANALYST / SCIENTIST ?

Il / Elle valorise des **données** pour en extraire de la **connaissance utile**, afin d'optimiser un aspect du **business** ou de faciliter les **prises de décision** de l'entreprise.

QUE FAIT UN(E) DATA ANALYST / SCIENTIST ?

- **TRANSFORMER des données** brutes en données statistiques exploitables en utilisant les outils de Big Data.
- **TESTER des hypothèses.**
- **DÉVELOPPER des programmes** statistiques avancés et modèles de données.
- **CONCEVOIR des algorithmes** et les implémenter.
- **EVALUER ET AMÉLIORER les performances.**
- **PRÉSENTER les résultats** de ses analyses avec des graphiques clairs et pertinents.
- **S'ASSURER de la bonne interprétation** des données vis-à-vis de la stratégie de l'entreprise.
- **RÉALISER des synthèses** et établir des recommandations.
- **VEILLER au respect des règles** de conformité des données.
- **FAIRE UNE VEILLE des nouveaux outils** et codes existants.

COMPÉTENCES

Maîtrise des techniques d'analyses statistiques

Capacité à créer des schémas de données et utiliser des programmes pour gérer des bases de données

Capacité à organiser des réseaux informatiques et comprendre leur fonctionnement

Capacité à créer des modèles d'intelligence artificielle pour faire des prédictions ou recommandations

Maîtrise des outils numériques

Expression écrite et orale

Éthique et déontologie



QUALITÉS

- Sens de la communication et transmission claire et efficace
- Esprit d'analyse et de synthèse d'un grand nombre de données
- Créativité pour développer de nouvelles approches
- Capacité à développer de nouvelles compétences
- Rigueur et méthode
- Capacité d'adaptation



FORMATIONS & PRÉ-REQUIS

De bac +3 à bac +8 : BUT, licence professionnelle, master, master spécialisé, diplôme d'école d'ingénieurs, ENSAE Paris ou doctorat dans les domaines de l'informatique, statistiques, modélisation des données, mathématiques appliquées, Big Data ou Data Science.



ÉVOLUTIONS POSSIBLES

- Data scientist
- Chef(fe) de projet digital
- Directeur(rice) des données
- Ingénieur(e) de la donnée
- Chargé(e) de marketing digital



RESPONSABLE DE LA COLLECTE DES DONNÉES



Il / Elle collecte des données et les met à disposition.



DOMAINE D'ACTIVITÉ
Financements spécialisés



EMPLOIS RATTACHÉS
Data quality manager, Data miner,
Consultant(e) en collecte de données,
Technicien(ne) en informatique de gestion

QU'EST-CE QU'UN(E) RESPONSABLE DE LA COLLECTE DES DONNÉES ?

Il / Elle met à disposition des **données** qu'il / elle a collectées et consolidées pour les rendre **utilisables** par les **autres métiers d'analyse** de données. Il / Elle automatise les **flux d'alimentation** de données, tout en veillant à la **performance** de la collecte.

QUE FAIT UN(E) RESPONSABLE DE LA COLLECTE DES DONNÉES ?

- **COLLECTER ET ORGANISER de grands volumes** de données, tout en facilitant leur acquisition et leur circulation, dans le respect des règles de conformité.
- **STRUCTURER ces données**, pour les rendre utilisables et pertinentes.
- **PARTICIPER à la mise en place** de l'infrastructure technique nécessaire à la collecte.
- **METTRE EN PLACE ET GÉRER un accès** aux données structurées pour une utilisation facilitée pour l'ensemble des métiers.
- **FAIRE UNE VEILLE ET FORMER les différents utilisateurs** aux logiciels liés à la donnée et effectuer une veille régulière.

COMPÉTENCES

Connaissance de la réglementation et de la législation

Maîtrise des logiciels et techniques de collecte des données et du Big Data

Analyse et traitement de la donnée

Esprit de synthèse et hiérarchisation de l'information

Expression écrite et orale

Transmission, pédagogie



QUALITÉS

- Capacité d'adaptation
- Esprit d'analyse
- Ouverture d'esprit et conviction
- Rigueur et méthode



FORMATIONS & PRÉ-REQUIS

Bac +2/ +3 : BTS, DUT dans les domaines du service informatique aux organisations, systèmes et réseaux informatiques ou génie informatique.

Bac +5 : diplôme d'école d'ingénieurs, ENSAE (dont Paris), master ou master spécialisé dans les domaines de la Big Data, Data Science, statistiques ou informatique.



ÉVOLUTIONS POSSIBLES

- Responsable de la collecte de données dans un autre secteur
- Métiers de la donnée ou du digital :
 - Chef(fe) de projet digital
 - Assistant(e) architecte en données



CHARGÉ(E)/RESPONSABLE DE LA SÉCURITÉ DU SI (SYSTÈME D'INFORMATION)



Il/Elle met en place des solutions pour garantir la disponibilité et la sécurité du système et des données.



DOMAINE D'ACTIVITÉ
Financements spécialisés



EMPLOIS RATTACHÉS
Responsable des risques de la sécurité des systèmes informatiques (RSSI), Manager de la Sécurité et des Risques de l'Information (MSRI)

QU'EST-CE QU'UN(E) CHARGÉ(E)/RESPONSABLE DE LA SÉCURITÉ DU SI ?

Il/Elle identifie les **risques potentiels** liés à la **cybersécurité** et à la **protection des données**, puis il/elle met en place des solutions de **suivi et reporting** des incidents de sécurité.
Il/Elle propose des **solutions techniques** en cas de problème.

QUE FAIT UN(E) CHARGÉ(E)/RESPONSABLE DE LA SÉCURITÉ DU SI ?

- **AUDITER la sécurité** du SI existant et identifier les risques potentiels liés à la cybersécurité.
- **ASSURER un arbitrage** entre les différents dispositifs techniques possibles (firewall, programmes de back up, cryptographie, authentification...).
- **GESTION de l'implémentation** des dispositifs, méthodes et outils de sécurité.
- **VEILLER au respect** des règles de conformité (RGPD, DDA...).
- **SENSIBILISER ET RESPONSABILISER les différents acteurs** sur les sujets de sécurité informatique.
- **RÉALISER une veille** technologique.

COMPÉTENCES

Connaissance de la réglementation et de la législation

Maîtrise des logiciels et techniques de collecte des données

Connaissance des protocoles et modalités de structure réseaux (protocole IP, réseaux LAN...)

Optimisation des normes et procédures du périmètre confié

Transmission, pédagogie



QUALITÉS

- Esprit d'analyse
- Gestion des priorités et organisation de la charge de travail
- Aisance orale (animation de réunions, comité, formations)
- Anglais courant



FORMATIONS & PRÉ-REQUIS

Bac +5 : diplôme d'école d'ingénieurs ou master dans les domaines de la sécurité informatique, information, télécommunication, sécurité des systèmes informatiques et des réseaux, sécurité, cryptologie et codage de l'information.



ÉVOLUTIONS POSSIBLES

- Responsable des risques opérationnels
- Expert(e) sécurité web
- Directeur(rice) de projets sécurité
- Directeur(rice) des systèmes d'information
- Directeur(rice) de la production / exploitation informatique



DIRECTION

DIRECTEUR(RICE)



Il / Elle assure le bon fonctionnement de l'organisation dont il / elle a la charge.



DOMAINE D'ACTIVITÉ
Financements spécialisés



EMPLOIS RATTACHÉS
Chef(fe) d'entreprise, Dirigeant(e),
Directeur(rice) d'un service,
Directeur(rice) opérationnel

QU'EST-CE QU'UN(E) DIRECTEUR(RICE) ?

Il / Elle assure la **gestion des moyens** techniques, financiers, humains afin d'atteindre les **objectifs fixés**. Il / Elle participe à **l'élaboration de la stratégie globale** de l'entreprise et **représente son entreprise** auprès des parties prenantes.

QUE FAIT UN(E) DIRECTEUR(RICE) ?

- **PARTICIPER à la conception des grandes orientations** stratégiques de l'entreprise et aux prises de décision.
- **DÉCLINER la stratégie** en plan d'action et fixer les objectifs.
- **SUIVRE l'évolution** du secteur.
- **ORGANISER le fonctionnement** de la structure et piloter son équipe.
- **GÉRER le budget** et piloter la performance.
- **ANALYSER les activités** de la structure.
- **DÉTERMINER les besoins** en compétences et participer au recrutement.
- **ENTRETENIR une culture** d'entreprise.
- **SUPERVISER la circulation d'information** et communiquer sur les résultats, évolutions et enjeux.
- **DONNER une vision** et la partager.

COMPÉTENCES

Maîtrise de la réglementation et législation sur son domaine d'activité

Maîtrise des règles et techniques relatives à la gestion d'entreprise

Capacité à fédérer et susciter l'engagement

Gestion des relations commerciales

Expression écrite et orale

Éthique et déontologie

Capacité à déléguer

Management

Négociation



QUALITÉS

- Résistance au stress
- Réactivité
- Capacité d'adaptation
- Esprit d'analyse et de synthèse
- Rigueur et méthode



FORMATIONS & PRÉ-REQUIS

Bac +2 / +3 : BTS, DUT, DUI, licence ou bachelor, dans les domaines du commerce, gestion, comptabilité, management, entrepreneuriat ou gestion.

Bac +5 : diplôme d'école supérieure de commerce, d'ingénieurs, MBA ou master dans les domaines de la gestion d'entreprise, commerce, finance, management, audit, management de la stratégie et de la performance commerciale ou marketing.



ÉVOLUTIONS POSSIBLES

- Chef(fe) d'entreprise / CEO



GESTIONNAIRE ADMINISTRATIF(VE)



Il / Elle traite les opérations d'ordre administratif en respectant les impératifs légaux.



DOMAINE D'ACTIVITÉ
Financements spécialisés



EMPLOIS RATTACHÉS
Assistant(e) administratif(ve),
Secrétaire de direction, Chargé(e)
de la gestion administrative du personnel,
Secrétaire administratif(ve),
Gestionnaire du personnel

QU'EST-CE QU'UN(E) GESTIONNAIRE ADMINISTRATIF(VE) ?

Il / Elle intervient **quotidiennement** auprès de la **direction** et/ou d'un **service en administratif** et gère des **dossiers transversaux**, selon son secteur et son entreprise.

QUE FAIT UN(E) GESTIONNAIRE ADMINISTRATIF(VE) ?

- **FILTRE** les demandes entrantes et orienter les interlocuteurs.
- **RÉDIGER, traiter et classer** courriers et emails.
- **GÉRER les agendas**, organiser des réunions et rédiger les comptes-rendus.
- **ORGANISER les déplacements.**
- **COLLECTER ET ANALYSER des données** spécifiques.
- **RÉPONDRE à des demandes d'informations** provenant d'interlocuteurs internes ou externes.
- **ASSURER le classement** des données.
- **ALERTE** sur les anomalies, dysfonctionnements ou risques.
- **PARTICIPER à la gestion des documents** liés au personnel ou aux administrations.
- **FAIRE APPLIQUER les procédures.**

COMPÉTENCES

Hiérarchiser les informations, gérer les priorités et organiser sa charge de travail

Maîtrise de la réglementation et législation sur son domaine d'activité

Maîtrise des règles et techniques de la comptabilité générale / finance d'entreprise

Maîtrise des outils numériques

Expression écrite et orale

Éthique et déontologie



QUALITÉS

- Qualité rédactionnelle
- Discrétion
- Capacité d'adaptation
- Esprit d'analyse et de synthèse
- Organisation et sens des priorités
- Réactivité
- Rigueur et méthode
- Capacité à développer de nouvelles compétences



FORMATIONS & PRÉ-REQUIS

Bac professionnel en secrétariat.

Bac +2 / +3 : BTS, DUT ou licence professionnelle dans les domaines du secrétariat, gestion, gestion des entreprises et des administrations, gestion des ressources humaines, contrôle de gestion, assistance de gestion ou managers.

Bac +5 : master dans les domaines du contrôle de gestion, gestion, commerce ou droit.



ÉVOLUTIONS POSSIBLES

- Spécialisation en comptabilité
- Spécialisation en Ressources Humaines
- Manager(euse) de proximité
- Responsable administratif(ve)
- Testeur(euse) applicatif(ve)
- Chef(fe) de projet digital
- Responsable de la collecte de données



Atlas



ASF
ASSOCIATION FRANÇAISE
DES SOCIÉTÉS FINANCIÈRES



www.jinvestislavenir.fr



@orientationatlas

Support piloté et financé par Atlas, OPCO des services financiers et du conseil, selon des axes de coopération définis dans la convention signée avec le ministère de l'Éducation Nationale et de la Jeunesse, le ministère de l'Enseignement supérieur, de la Recherche et de l'Innovation.